

**BOX**manufaktur

# DENALI 720 Q

ABENTEUER. UNABHÄNGIG. ZUHAUSE.



**FÜR JEDES  
ABENTEUER**



**ROBUST &  
LANGLEBIG**



**GANZJAHRES  
TAUGLICH**



**INDIVIDUELL  
KONFIGURIERBAR**

# Boxmanufaktur Denali 720 Q

## **Basisfahrzeug:**

Mercedes Sprinter Select, PRO 519 CDI lang, AWD, Zwillingsbereift

- Windowbags Fahrer und Beifahrer
- Schwingsitz Komfort Fahrer und Beifahrer
- Winterpaket Plus



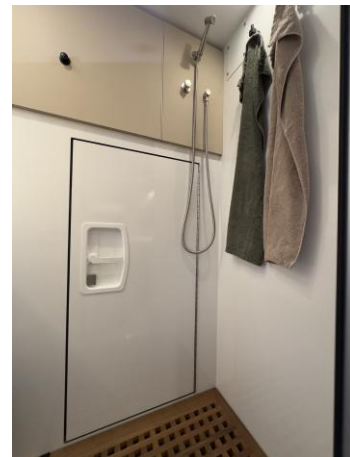
## Kabinenbau:

Abmessungen:

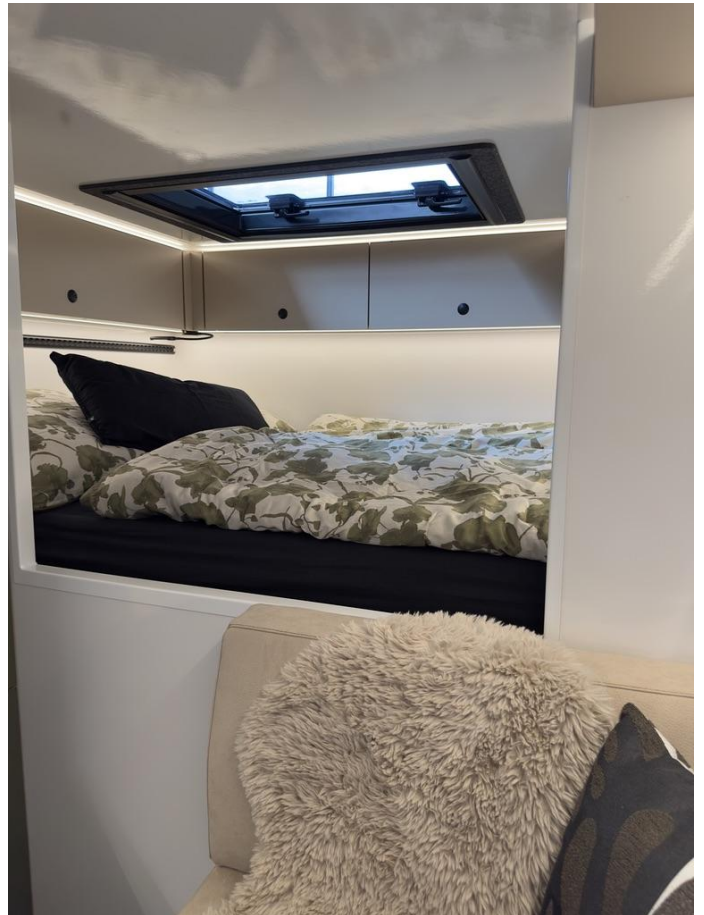
- Länge: 4800 mm Bodenlänge Breite: 2170 mm Höhe: 2230 mm
- Gesamthöhe wie ausgestellt: 3150 mm
- Gesamtlänge: 7200 mm (Showfahrzeug: 7700 mm inkl. Anbauteile)

Wandaufbau:

- GFK Kabine,
  - 57 mm Wandstärke, 1,1 mm Powerstar Laminat, PU Schaumkern,
  - 97 mm Bodenplatte, 1,1 mm Powerstar Laminat, XPS Schaumkern mit integrierten Rohren für die Fussbodenheizung
- Hochwertige, kältebrückenfreie Türen und Klappen mit in den Wandaufbau integrierten GFK Stufenprofilen und Eckverstärkungen
- Dreipunktverriegelung und Edelstahlklavierband in Off-Road Qualität
- Gleichschliessende Türzylinder
  - 1x Eingangstür
  - 1x Durchstiegstür
  - 1x Garagenklappe
  - 2x Outbound Echtglasfenster mit Verdunkelungsrollo und Insektenschutz
  - 1x Outbound Dachluke Acryl
  - Optional Panorama-Klappe Fahrerseite
  - Optional 1x Tür für Aussenküche



# Grundriss:



## Möbelbau:

- Möbelbau in hochwertiger Manufakturqualität, hergestellt aus ultraleichtem **Queenply**-Holz mit Lamitech Opak Laminaten in Wunschfarbe und geölten Sichtkanten
- Alle Oberschränke hinterlüftet und passiv beleuchtet
- Hochwertige Möbelbeschläge mit Klappenaufstellern / Softclose und Push/Twist Möbelverschlüssen
- Dinette aus GFK Sandwichplatten mit Podest und Schublade
- Absenkbarer und in alle Richtungen verschiebbarer Tisch
- Hochwertige Polster mit Microfaserbezug oder Optional: Automobilleder
- Abtrennung der Garage und Bettplatte aus GFK Sandwichplatten
- RGB-W Ambientebeleuchtung in den Oberschränken
- LED Beleuchtung in Oberschränken und Küchenarbeitsplatte
- Badezimmerwände aus GFK-Sandwichplatten
- Aluminiumduschwanne mit Gefälle und Sumpf, Antirutschmatte
- Küchenzeile mit Schubladen und Klappen, Unterbauspüle mit Klappwasserhahn und Holzabdeckung
- Küchenoberschränke mit eingelassener LED Lichtleiste und Airlineschiene
- Küchenhochschrank mit Euroboxen und eingelassenen Airlineschienen
- **Optional:** Teak-Würfelgrating zur Abdeckung der Duschwanne und Teak-Bodenbelag in Schiffsoptik
- **Optional:** Einstieg mit Edelstahlwanne und Schmutzfangmatte



## Technik:

### Elektrik:

Hochwertige Verkabelung in Kabelkanälen entsprechend aller gültigen VDE-Normen für Fahrzeuge (12V und 230V)

- Eco-Flow System mit Power Hub und Distribution Panel ,
- Ecoflow LFP-Batterien 5 kWh (**Optional:** 10KWh)
- Aktiv belüfteter Elektroraum
- 3x175 W Solar
- Revotion Smartcontrol
- Leicht zugängliche Sicherungen
- Siemens Induktionskochfeld
- Dometic RC 10.4 90l  
Eingangsstufe Alpha Dynamics

### Wasserversorgung:

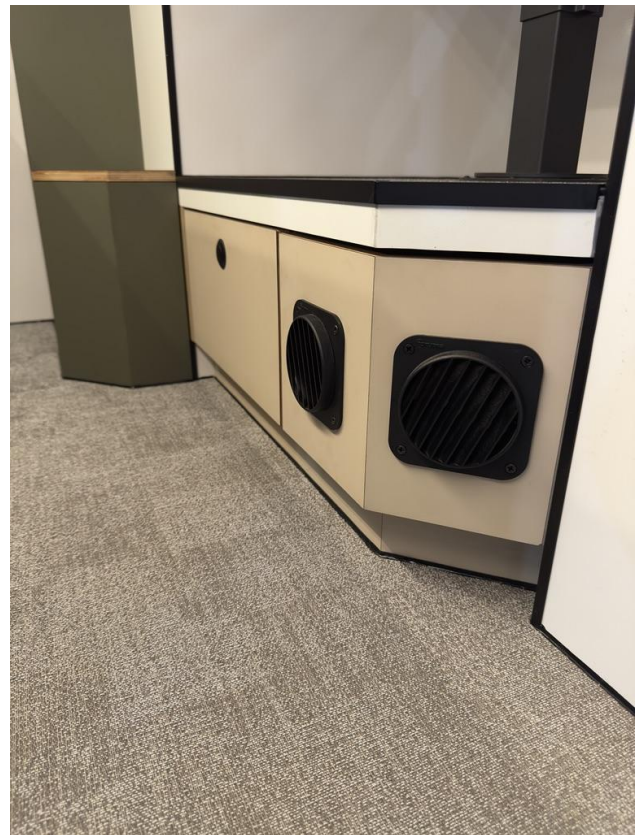
Hochwertige Wasserversorgung mit Composite Verrohrung, grossen Querschnitten für Abwasserleitungen und Geruchsverschlüssen

- Küche mit Queensize Spüle und klappbarem Wasserhahn
- Frischwassertank 155 Ltr., Abwassertank 60 Ltr.
- Trelino Toilette



## Heizsystem:

- Timberline 2.0 mit Display
  - Diesel betriebene Warmwasserheizung mit integriertem Durchlauferhitzer für Warmwasser
  - Fussbodenheizung, Bettplattenumrandung und Badezimmerwand beheizt
  - Luft-/Wasser Wärmetauscher mit Gebläse zur Unterstützung und schnelles Aufheizen



## Optional: CA Tuned Offroad Paket

- Windenanbauplatte "Hammer Head"
- Windenmaul Stahl
- 2 Schäkel
- Warn Winde EVO 12000 pound
- Kunststoffseil mit Auge



## Optional:

### X-Bull Paket

- Reserveradhalter am Heck auf Airlineschiene montiert
- Radhausverbreiterungen vorne



## Optional: Teak-Paket "Nautik"

- Teakholzboden geölt für die Badezimmer Bodenplatte
- Teakholz Grätig Abdeckung für Duschwanne



**Optional: Sealand Pro Paket "Gourmet"**

- 2x Alubox Duo
- 2x Hakenleiste
- 1x Papierabroller
- 2x Magnethalter für Silwy Gläser (nicht im Paket enthalten)



**Optional: Sealand Pro Paket "Sleep Well"**

- 2x Softtasche gesteppt Größe S



**Optional:** Toiletten-Paket - "Helipott"

- Helipott E-Drive-S Magic, automatische Trenn-/ Kompost Toilette



**Optional:** Wasserfilter-Paket – "WM Aquatec"

- 3 stufige Kaskadenfiltration mit Bypass (Groesse S)
- Komplettlösung Wasserhygiene mit UV LED



**Optional:** Dometic RCL 10.4 ET 157 Ltr., doppelt angeschlagene Tür

- upgrade vom RCL 10.4 90 Ltr.



**Optional:** Eingangsbereich in VA mit integrierter Schmutzfangmatte



**Optional:** Panoramaklappe für Dinette:



**Optional:** Klappe für optionale Aussenküche:



Grundpreis	310.000,00 Euro
Überführungskosten, COC, etc.	1.390,00 Euro
Sonderfarbe 7160 Steingrau	695,00 Euro
5x Reika Felgen Umbau auf Single Bereifung	9.750,00 Euro
X-Bull Paket	4.900,00 Euro
Reserveradhalter X-Bull auf Airlineschiene montiert	
Radhausverbreiterungen X-Bull	
CA Tuned Offroad Paket	8.750,00 Euro
Windenanbauplatte "Hammer Head"	
Windenmaul Stahl	
2 Schäkel	
Warn Winde EVO 12000 pound	
Kunststoffseil mit Auge	
Strands Siberia 9" Fernscheinwerfer	
Teak Paket "Nautik"	1.500,00 Euro
Helipott E-Drive Toiletten Paket	2.150,00 Euro
Wasserfilter Paket "WM Aquatec"	2.100,00 Euro
Sealand Pro Pakete "Gourmet" & "Sleep Well"	1.850,00 Euro
Dometic RCL 157 Ltr. upgrade	750,00 Euro
Ecoflow Zusatzbatterie 5 kw	3.800,00 Euro
Ipad Mini zur Steuerung Revotion	750,00 Euro
Solaranlage 3x 175 Wp	1.950,00 Euro
Panoramaklappe	3.625,00 Euro
Aussenklappe "Aussenküche"	3.695,00 Euro
(optional mit Auszug und MOKUBO Box)	
Eingangsbereich in VA mit Schmutzfang	950,00 Euro

# DENALI 720 Q

ABENTEUER. UNABHÄNGIG. ZUHAUSE.



**BOX**manufaktur

📍 BoXmanufaktur UG  
Bremerstr. 24-26  
27367 Sottrum

✉ sales@boxmanufaktur.com

🌐 www.boxmanufaktur.com

☎ +49 4264. 83677-20